

GUIDE
2010
2011

extra ARLOS!

Chambres d'hôtes à 365°

www.arlestourisme.com

ARLOS^{365°}



User instructions / Gebrauchsanleitung
Istruzioni per l'uso / Instrucciones para el uso

Ville/town/Stadt/
Città/Ciudad

Arles

Mme CHOSE Thérèse

13, rue Léon Rhône
13200 Arles
Tél : 04.90.52.12.13

2 à 3 pers

Périphérie

9, Avenue du Pont
13200 Arles



80€/nuit : Juillet, août
60€/nuit : Juin et septembre

Prix petit déjeuner inclus
Price breakfast included
Preis eingeschlossenes Frühstück
Prezzo colazione inclusa
Precio desayuno incluido

Prestations proposées
Facilities on offer
Angebotene Leistungen
Prestazioni proposte
Prestaciones propuestas

A SAVOIR :

Assurances : Avant de vous rendre sur votre lieu de vacances, demandez à votre assureur une extension de garantie de votre assurance multirisque habitation par une clause de "Villégiature" ou "mobilier hors domicile".

L'Office de Tourisme, accomplissant une mission d'information, ne peut-être tenu responsable des différends qui opposeraient les touristes aux loueurs. Pour de plus amples renseignements (consommation électrique et chauffage), écrire ou téléphoner directement aux loueurs.

FOR YOUR INFORMATION :

Insurance : Before leaving on holiday, ask your insurance agent for an extension of your multiple-risk home-owner's or tenant's policy to cover "vacation rentals" or "furnishings outside your home."

The mission of the Tourism Office is strictly limited to information. It cannot be held responsible for disagreements between tourists and landlords. For more detailed information (electricity and heating expenses) contact the owners directly by phone or mail.



Animaux acceptés/Pets accepted /Haustiere zugelassen/Animali ammessi
Animales admitidos



Climatisation/Air conditioning/Klimmaanlage/Ariacondizionata/Climatización



Garage/Private garage/Privatgarage/Automessa private/Garaje privado



Jardin-Terrasse/Garden-Terace/Garten-Terrasse/Giardino-Terrazzo-Jardin/Terraza



Parking/Private car park/Privatparkplatz/Parcheggio private/Aparcamiento privado



Piscine/Swimming pool/Schwimmbad/Piscina/Piscina



Salle de Bains/Bathroom/Bad/Bagno/Cuarto de baño



Téléphone/Phone/Telefon/Telefono/Teléfono



TV



Accessible aux handicapés/Access for the disables/Für Körperbehinderte zugänglich/
Acceso per portatori di handicap/ Accesos para minusvalidos



Internet

pers

Nombre de personne/Number of persons/Anzahl der Personen/Numero di persone/
Numero de personas



Clé vacances



Fleurs de soleil



Gîte de France



Chèque vacances



Mme Arnaudet Marie

Mas du Prieur
Chemin des Regains
13200 Arles

Tél : 06 77 26 76 02

E-mail : masprieur@free.fr

Site Internet : <http://masprieur.free.fr>

10 pers

Périphérie

3 chambres :



75€/nuit : juin à septembre

65€/nuit : autres mois

M. Aubert Thierry

11, rue Lavoisier
13200 Arles

Tél : 04 90 93 95 32 / 06 87 13 07 03

E-mail : rosalbathierry@cegetel.net

2 pers

En ville

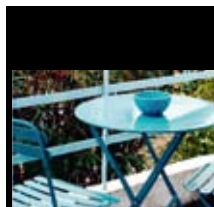
1 chambre :



70€/nuit : juillet, août

60€/nuit : juin, septembre, et feria de Pâques

50€/nuit : autres mois



Chambre double au calme,
dans quartier tranquille.
Salle d'eau et sanitaires privés,
Salon de lecture et détente,
Balcón sur jardin.
Facilité de parking

Mme Boudignon Sandrine

1, rue Perriat
13200 Arles

Tél : 06 86 82 48 76

E-mail : boudignon.sandrine@orange.fr

1 à 3 pers

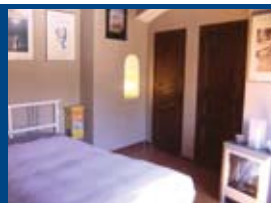
Centre historique

1 chambre :



56€ à 83€/nuit : de juin à septembre

51€ à 78€/nuit : autres mois



Chambre d'hôte de charme, dans maison du XVI^{ème} siècle au coeur du quartier historique entre les Arènes et la place du Forum.
Convivialité et bonne humeur sont les maîtres mots de la maison qui donneront à votre séjour un souvenir impérissable.

M et Mme Bourdin

18, rue Antoine Talon
13200 Arles

Tél : 04 90 54 39 58 / 06 07 85 91 25

E-mail : bourdin.bernard@wanadoo.fr

2 pers

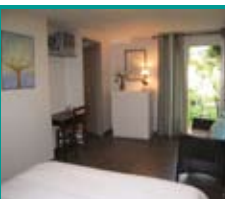
Centre ville

1 chambre :



80€/nuit : juin, juillet, août, septembre

70€/nuit : autres mois



« Dans un grand jardin fleuri,
un lieu de charme à 8mn à pied
du centre historique,
vous n'oublierez pas notre accueil
ni les petits déjeuners de Michèle.
Votre véhicule peut stationner en
sécurité dans notre jardin. »



Mme Cabin Duivon Agnès

Le Barrème - rue du Forum
13200 Arles

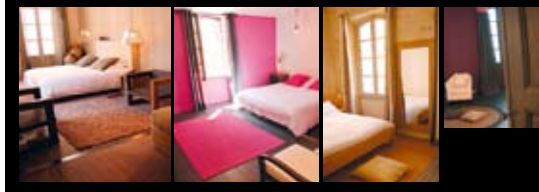
Tél : 04 90 96 42 16 / 06 23 16 60 12
E-mail : contact@lebarreme.fr
Site Internet : www.lebarreme.fr

15 pers
5 chambres :

Centre historique



145€-195€/nuit : juin, juillet, août, septembre
125€ à 165€/nuit : autres mois



Le Barrème

chambres d'hôtes de charme
et restaurant gastronomique
au coeur du centre historique

Mme Cano Christine

Mas du Lion - 213, route de Coste Basse
13200 Arles

Tél : 06 22 32 77 49 / 06 18 31 02 77
E-mail : mas.du.lion@free.fr
Site Internet : <http://mas.du.lion.free.fr>

2 à 4 pers

Périphérie

1 chambre :



65€ à 95€/nuit : toute l'année

Mme Castan Michèle

59 bis, avenue de Hongrie
Le Clos de la Vigne
13200 Arles

Tél : 04 90 93 33 16 / 06 20 78 77 46

2 pers

En ville

1 chambre :



40€/nuit : toute l'année

Mme Chanut Geraldine

« La Pousada »
9, rue Croix Rouge
13200 Arles

Tél : 06 74 44 39 77
E-mail : contact@lapousada.net
Site Internet : www.lapousada.net

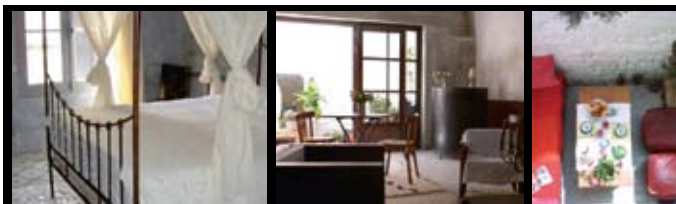
6 pers

Centre historique

3 chambres doubles :



du 1^{er} avril au 15 septembre :
1 pers : 90€, 2 pers : 110€
du 15 septembre au 15 novembre et du 1^{er} au 31 mars
1 pers : 80€, 2 pers : 90€



Au coeur d'Arles Antique,
3 chambres de charme,
vastes et très calmes.
Délicieux petits déjeuners bio.
Grand séjour, cuisine, cour fleurie,
internet (wifi + ordinateur)...
à votre disposition.

Mme Charra Marianne

Mas Nadal

761, chemin de Fourchon - 13200 Arles

Tél : 04 90 49 98 64 / 06 22 59 39 95

E-mail : masnadal@free.fr

Site Internet : www.masnadal.free.fr

6 à 10 pers

Périphérie

3 chambres :



51€/nuit : juillet, août



Mas Nadal

761, chemin de Fourchon

13200 Arles

06 22 59 39 95

Nous vous accueillons dans notre Mas Provençal du XVIIIe, entièrement rénové. Vous profiterez de son jardin, de sa piscine et de son ambiance agréable.



Mme de Bierre Julia

« GALERIE HUIT Home »

8, rue de la Calade - 13200 Arles

Tél : 06 82 04 39 60

E-mail : julia.db@mac.com

Site Internet : www.galeriehuit.com

9 pers

Centre historique

4 chambres doubles et 1 triple :



à partir de 120€/nuit : juillet, août

à partir de 110€/nuit : juin, septembre

100€/nuit : autres mois

GALERIE HUIT home

CHAMBRES D'HOTES DANS UN MAGNIFIQUE

HOTEL PARTICULIER A DEUX PAS DES ARENES ;

« MODELE D'ELEGANCE » L'Express

« DECO TRES SOIGNEE » ELLE

English Spoken

9 personnes

5 chambres

100-150 euros



Mme Kaon Hélène

12, bis rue Parade

13200 Arles

Tél : 04 90 49 98 80 / 06 85 94 80 87

4 pers

Centre historique

2 chambres doubles :



100€/nuit : avril à septembre pour 2 pers.

150€/nuit : avril à septembre pour 4 pers.

autres mois : à voir



Appartement de caractère dans centre historique
Vous pouvez prendre votre petit déjeuner dans le calme et la verdure d'une cour intérieure.



M. Iloputaïfe Ike

« Mas du Petit Grava »

Voie Communale Saint Hippolyte

13280 Moulès

Tél : 04 90 98 35 66 / 06 81 48 02 07

E-mail : ekeneme2@aol.com

Site Internet : www.masdupetitgrava.net

8 pers

Périphérie

4 chambres doubles :



table d'hôtes

110€-130€/nuit : de juin à septembre

100€-115€/nuit : autres mois



MAS DU PETIT GRAVA Mrs ILOPUTAIFE I. / WATSON J.

Quartier Saint Hippolyte - 13280 Moulès

Tél : 04 90 98 35 64 / 06 81 48 02 07

E-mail : ekeneme2@aol.com - Site Internet : www.masdupetitgrava.net

Mas du 18ème siècle, entièrement rénové avec goût dans le style authentique. Situé sur 3 hectares de vergers et jardins divers dans la campagne à 7 minutes du centre-ville, nous vous offrons tous les confort pour un séjour relaxant et très remarquable.



Mme Le Labour Bénédicte

1, impasse du couvent

13280 Moulès

Tél : 04 90 97 01 74 / 06 19 26 53 23

E-mail : bene.lelabour@wanadoo.fr

Site Internet : <http://monsie.orange.fr/les-anges/>

2 pers

Périphérie

1 chambre double :



65€/nuit : toute l'année



Mme LE LABOUR Bénédicte

1, impasse du couvent - 13280 Moulès

Tél : 04 90 97 01 74 / 06 19 26 53 23

E-mail : bene.lelabour@wanadoo.fr

Site Internet : <http://monsie.orange.fr/les-anges/>



Mme Lopez Graziella

14, rue Rouget de l'Isle

13200 Arles

Tél : 04.90.96.70.87

2 pers

Centre ville

1 chambre double :



40€/nuit : toute l'année

Mme Marie Chantal

181, chemin des Garennes

(227, chemin de Fallet) - 13200 Arles

Tél : 04 90 93 46 54 / 06 14 50 60 15

E-mail : chezhantaletjp@free.fr

Site Internet : <http://chezhantaletjp.free.fr>

4 à 5 pers

Périphérie

2 chambres :



70€-80€/nuit : de juin à septembre

65€-75€/nuit : autres mois



En périphérie d'Arles, sur un terrain clos et au calme,

Chantal vous propose
2 chambres d'hôtes tout confort.



M Oustalet Thierry

« Mas l'Oustal »

384, route de Fontvieille
13280 Raphèle les Arles

Tél : 04 90 98 04 71 / 06 17 40 61 41
E-mail : contact@masloustal.com
Site Internet : www.masloustal.com

11 pers

Périphérie

4 chambres :



52€/nuît : 1 pers - 68€/nuît : 2 pers
80€/nuît : 3 pers - 99€/nuît : 4 pers
toute l'année



M Poirier Gilbert

Mas Saint Florent

2581, route de la Crau
13280 Raphèle les Arles

Tél : 04 90 97 02 79 / 06 85 74 11 01
E-mail : massaintflorent@orange.fr
Site internet : www.le-mas-saint-florent.com

15 pers

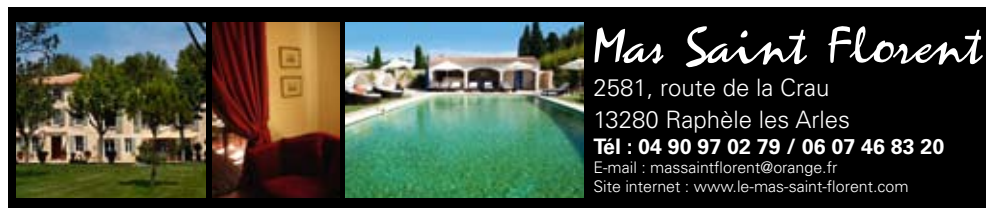
Périphérie

5 chambres :



Table d'hôtes

195€-250€/nuît : de mai à octobre
140€-175€/nuît : autres mois



Mas Saint Florent

2581, route de la Crau
13280 Raphèle les Arles
Tél : 04 90 97 02 79 / 06 07 46 83 20
E-mail : massaintflorent@orange.fr
Site internet : www.le-mas-saint-florent.com

Mme Quissac Jocelyne

11, rue Auguste Rodin
13200 Arles

Tél : 04 90 93 65 22 / 06 81 42 43 54
E-mail : arles.laroseliere@free.fr
Site Internet : <http://arles.laroseliere.free.fr>

4 pers

En ville

2 chambres :



30€/nuît : pour 1 pers
60€/nuît : pour 2 pers
de mars à octobre



Mme Riera Pascale

Mas du Petit Fourchon

13200 Arles

Tél : 04 90 96 16 35 / 06 07 09 09 55

E-mail : info@petitfourchon.com

Site Internet : www.petitfourchon.com

12 pers

4 chambres :



120€/nuit : juillet et août
100€/nuit : autres mois

Périphérie



Nous vous offrons calme et tranquillité à cinq minutes d'Arles :

Mme RIERA Pascale

Mas du Petit Fourchon

13200 Arles

Tél : 04 90 96 16 35 / 06 07 09 09 55

Nous vous accueillons dans un mas du XVIIIème siècle entièrement restauré sur un domaine de 40 hectares. La piscine chauffée est ouverte d'Avril à Octobre.

Mme Vernassa Sylvie

46, rue des Arènes

13200 Arles

Tél : 04 90 93 93 47 / 06 31 16 69 96

E-mail : jps.vernassa@sfr.fr

Site Internet : www.jpsvernassa.canalblog.com

5 pers

2 chambres :



47€-53€/nuit : pour 1 pers - juillet, août
52€-60€/nuit : pour 2 pers - juillet, août
45€-53€/nuit : pour 1 pers - autres mois
50€-58€/nuit : pour 2 pers - autres mois

Centre ville



« Au cœur de la ville d'Arles, la maison du XVIIIème meublée à l'ancienne est chaleureuse et accueillante. Pour les petits déjeuners, les viennoiseries viennent de la boulangerie voisine »

Mme Voigt Margarit

Villa Mimosa - 3, rue Albert Camus

13200 Arles

Tél : 04.90.96.74.72

E-mail : mr-voigt@orange.fr

Site internet : http://villamimosa.free.fr

2 pers

1 chambre :



50€/nuit : toute l'année

Centre ville



> Alpilles

Mme Doumenc Isabelle

Mas de l'Esclade
Route de Maussane

13310 Saint Martin de Crau

Tél : 04 90 47 35 46 / 06 71 47 26 96

E-mail : idoumenc@wanadoo.fr

Site internet : www.esclade.org

7 pers

St. Martin de Crau

2 chambres :



75€-80€/nuit : du 15 mars au 15 novembre

50€ la chambre supplémentaire

65€-70€/nuit : du 15 novembre au 15 mars

40€ la chambre supplémentaire



Mme Gayte Marie Chantal

«Le Presbytère en Provence»

rue des Capellans - 13103 St Etienne du Grès

Tél : 04 90 49 09 11 / 06 99 01 20 61

E-mail : le-presbytere@wanadoo.fr

Site Internet : www.lepresbytereenprovence.com

10 pers

St. Etienne du Grès

5 chambres :



de 69 à 85€/nuit : du 15 mars au 15 novembre



Le Presbytère Provençal

vous accueille dans 4 chambres "COSY",
sa chapelle et son musée d'Art religieux, jardin, piscine

ou CALME
à 10 minutes d'Arles
direction Avignon

M et Mme Guigue

La Restanco - Route de Ferigoulas

13890 Mouries

Tél : 04 90 47 59 01 / 06 30 58 33 25

E-mail : guigue.alix13@orange.fr

Site Internet : www.larestanco.com

4 à 5 pers

Mouries

2 chambres :



Table d'hôtes
sur réservation

60€/nuit : toute l'année



M Kuntzmann Jean Pierre

Les Chambres de Manon - Mas Massacan

Route de Maussane - D 33 A - 13990 Fontvieille

Tél : 04 90 54 70 73 / 06 71 72 82 79

E-mail : masmanon@aol.com

Site Internet : www.masmassacan.com

10 pers

Fontvieille

4 chambres :



90€/nuit : toute l'année



Mas Massacan

Les Chambres de Manon



masmanon@aol.com

www.masmassacan.com



M Manin Marcel

Les Iris

33, chemin du Fort d'Herval
13990 Fontvieille

Tél : 04 90 54 83 75 / 06 30 35 02 17

E-mail : irisfontvieille@aol.com

1 à 8 pers

Fontvieille



à partir de 57€/nuit : toute l'année



LES IRIS

à 9 kms d'Arles, 8 Kms des Baux, secteur Alpilles
Chambres indépendantes climatisées - salon privé,
réfrigérateur, TV, salle d'eau, parc ombragé,
parking clos.

Mme Marguerite Cécile

Chemin de la Pinède
13520 Maussane les Alpilles
Tél : 04 90 54 20 48

E-mail : contact@mas-des-marguerites.com

Site Internet : www.mas-des-marguerites.com

15 pers

Maussane

5 chambres :



120€-130€/nuit : juillet - août
100€-110€/nuit : mai, juin et septembre
90€-100€/nuit : autres mois



Mas
des
Marguerites
Tél : 04 90 54 20 48

Mme Pappaïanni Irène

« Mas des Poulains »

Chemin du Cèbe - 13810 Eygalières
Tél : 04 90 90 65 96 / 06 10 99 22 32

E-mail : info@masdespoulains.com

Site Internet : www.masdespoulains.com

12 pers

Eygalières



4 chambres



55€-60€/nuit : juillet - août
49,50€-54€/nuit : du 15/03 au 30/06, et septembre
41,25€-45€/nuit : autres mois (sauf fêtes - vacances scolaires)

M Quenin Norbert

37, avenue César Bernaudon
13310 Saint Martin de Crau

Tél : 04 90 47 12 66 / 06 25 25 01 92

E-mail : contact@la-laure.fr

Site Internet : www.la-laure.fr

7 pers

St. Martin de Crau



3 chambres

85€/nuit : du 1^{er} avril au 31 octobre
75€/nuit : du 1^{er} novembre au 31 mars



M Abecassis Alain

Domaine de la Fosse
Route de Sylvéréal KM 7
30800 Saint Gilles

Tél : 04 66 87 05 05 / 06 17 69 47 57

E-mail : alain.abecassis@orange.fr

Site Internet : www.domaine-de-la-fosse.com

15 pers

St. Gilles

5 chambres :



table
d'hôtes

135-145€/nuit : de juin à septembre

110€/nuit : autres mois



DOMAINE DE LA FOSSE

Alain Abecassis - route de Sylvéréal - 30800 St. Gilles

Tél : 04 66 87 05 05 / 06 17 69 47 57

En petite Camargue, le long du petit Rhône
et au milieu des rizières,
le domaine de la Fosse vous accueille
dans une ancienne commanderie des Templiers
du XVIII^e siècle, rénovée à l'authentique,
5 chambres climatisées. Espace Zen, piscine,
sauna, hammam, jacuzzi.
Garage sécurisé.
Référéncé dans le guide Michelin.



M et Mme Guigon

Mas Médaille
Route de Cazeneuve à Rigaudon
13200 Arles

Tél : 06 03 22 76 50

E-mail : mas.medaille@laposte.net

Site Internet : www.masmedaille.com

2 pers

Arles

1 chambre :



70€/nuit : toute l'année

Mme Obernesser-Girand Nicole

Mas St Bertrand
D 36 C - Route du Vaccarès
13129 Salin de Giraud

Tél : 04 42 48 80 69

Site Internet : www.mas-saint-bertrand.fr

13 pers

Salin de Giraud

4 chambres :



table d'hôtes

62€/nuit : pour 2 pers

78€/nuit : pour 3 pers

94€/nuit : pour 4 pers

toute l'année



Mas Saint Bertrand

Gîtes et chambres d'hôtes
Location de vélos – Restaurant
Circuits de découverte
de la Réserve de Camargue



Mme Fardieu Mireille

34, route d'Avignon

13150 Tarascon

Tél : 06 11 54 32 47 / 06 15 05 14 85

E-mail : lesiris13@orange.fr

Site Internet : www.villa-les-iris.com

8 pers

Tarascon

4 chambres :



100€/nuit : juillet - août

90€/nuit : juin - septembre

80€/nuit : autres mois



Les iris

«à Tarascon, à 1km du centre ville, demeure provençale de charme, dans parc arboré de 2ha, 4 chambres avec sanitaires privés, terrasse, parking privé, entre le Rhône et la Durance. C'est un très beau coin de Provence à l'ombre, au calme et à l'abri, idéal pour une étape reposante bercée par le chant des cigales»



5 Façons de découvrir Arles :

- **5 circuits piétonniers thématiques balisés (document en vente à l'Office de Tourisme) : 1 €**
- **Baladeur MP3**, en location à l'Office de tourisme : 5 €
Mise à disposition d'un MP3 à la clientèle mal voyante pour la visite de la ville, selon disponibilités.
- **Pass monuments : passeport AVANTAGE, passeport ARELATE et passeport LIBERTE** : billets groupés en vente à l'accueil de l'Office de tourisme : de 7 € à 9 €
- **« Arles, le guide »** : en vente à l'Office de tourisme : 12 €
- **Visites guidées pour individuels** du 29 juin au 26 septembre 2009 et du 26 octobre au 3 novembre 2009



5 ways of visiting Arles :

- **5 themed-marked walking tours** (document on sale at the Tourist Office) : 1 €
- **MP3 player**, rented at the Tourist Office : 5 €
An MP3 player is at the disposal of visually-disabled clients for visiting the city, according to availability.
- **All-Arles pass : pass AVANTAGE, pass ARELATE and pass LIBERTY** : global ticket on sale at the Tourist Office : from 7 € to 9 €
- **« Arles, guidebook »** : on sale at the Tourist Office : 12 €
- **Guided visits** open to the public from June 29 to September 26, 2009 and from October 26 to November 3, 2009.

INFORMATIONS/RESERVATIONS :

Office de tourisme Arles Camargue

Boulevard des Lices - 13200 Arles

+33 (0)4 90 18 41 20 - ot-arles@visitprovence.com

www.arlestourisme.com



A 20 minutes d'Arles au cœur de la Réserve de biosphère de Camargue

Les Marais du Vigueirat en Camargue

Informations : +33 (0) 4 90 98 79 40

www.marais-vigueirat.reserves-naturelles.org

ouvert du 01/02 au 30/11

Sur un site protégé de 1200 ha appartenant au Conservatoire du littoral Découvrez une diversité biologique hors du commun :

- Sentier « des cabanes » (spécial enfants)
- Sentier écofuté
- Sentier « la nature les pieds dans l'eau »
- Visites en calèche
- Découverte de la faune et de la flore avec un guide naturaliste

Billets en vente à l'Office de tourisme.

recommandé par
GEO Terre Sauvage



Arles, Patrimoine Mondial de l'Humanité - UNESCO

La ville, avec ses monuments romains et romans, est inscrite au Patrimoine Mondial de l'Humanité par l'UNESCO depuis 1981.

Découvrez Arles grâce aux :

- différents pass monuments :
 - pass avantage (tous monuments)
 - pass liberté (4 monuments – 1 musée)
 - pass Arelate (monuments romains)
 - pass couplé (amphithéâtre + théâtre antique)
- visites guidées du 28 juin au 2 octobre 2010 et du 25 au 31 octobre 2010

Billets en vente à l'Office de tourisme.

NOUVEAUTÉ

Du 01/07 au 31/08, tous les mardis et jeudis Vivez les jeux olympiques à l'époque romaine et découvrez le théâtre romain à **partir de 9h30**

Vibrez face aux spectacles de gladiateurs dans l'amphithéâtre à **partir de 16h30**.

Animation gratuite comprise dans le prix de tous les pass.

Autres RDV en mai, juin, septembre et octobre :

renseignements Office de tourisme :

+33 (0) 4 90 18 41 20

Festival ARELATE : Arles au temps des Romains, du 22 au 29/08.



Horaires monuments et musées :
renseignements Office de tourisme :
+ 33 (0) 4 90 18 41 20 - www.arlestourisme.com



Les visites guidées de l'Office de tourisme

Le Vieil Arles



Des monuments de l'époque romaine, d'autres de l'époque romane, la présence de Vincent Van Gogh, le souvenir de Frédéric Mistral.... Pendant deux heures, à pied, au cœur du centre historique, découvrez les principaux monuments de la ville d'Arles, ses ruelles pittoresques, ses traditions... (entrée dans l'Amphithéâtre).

Du 28 juin au 2 octobre 2010 (sauf jours fériés) : du mardi au samedi à 17h00 (rendez vous à l'office de tourisme)

Du 25 octobre au 31 octobre 2010 (sauf jours fériés) : du mardi au samedi à 15h00 (rendez vous à l'office de tourisme)

Sur les pas de Van Gogh à Arles

Vincent Van Gogh a séjourné 15 mois à Arles entre 1888 et 1889. Il y peignit environ 200 toiles, dont ses plus célèbres : Le café La nuit, Le pont de Langlois, la nuit étoilée... Au cours d'une visite de 2h00, à pied en centre ville, vous pourrez découvrir les lieux qui l'ont inspiré : le café Van Gogh, l'ancien Hôtel-Dieu aujourd'hui Espace Van Gogh, la Place Lamartine sur laquelle se trouvait La Maison Jaune,... des lieux immortalisés qui permettent de suivre les traces de son séjour fabuleux mais « tourmenté »...

Du 28 juin au 2 octobre 2010 (sauf jours fériés) : tous les lundis à 17h00 (rendez vous à l'office de tourisme)

Du 25 octobre au 31 octobre 2010 (sauf jours fériés) : tous les lundis à 15h00 (rendez vous à l'office de tourisme)

Tarifs : Plein tarif 6€ - Tarif réduit 3€*

*enfants de 12 à 18 ans, étudiants, familles nombreuses, enseignants, personne à mobilité réduite.

Walking tours of Tourist office

The Old City of Arles



Roman monuments, others from the Romanesque period, Vincent Van Gogh's presence, memories of Frederic Mistral... This two-hour tour, on foot, will take you through the historic center of Arles to discover the main monuments of the city, experience its picturesque streets, savor its traditions... The tour includes entrance to the Roman Amphitheatre.

From June 28 to October 2, 2010 (except holidays) : every Saturday at 5:00 PM

From October 25 to October 31, 2010 (except holidays) : every Saturday at 3.00 PM

Arles in the footsteps of Vincent Van Gogh

Vincent Van Gogh, the Dutch artist, spent 15 months in Arles from 1888 to 1889. He painted here around 200 paintings, including many of his best-known : The Night Café, the Langlois bridge, Starry Night over the Rhone River... This two-hour visit, on foot through the city center, will take you to the spots that inspired him : the Van Gogh café, the former hospital (Hôtel-Dieu) now known as the Espace Van Gogh, Place Lamartine where his yellow house was located... spots that he immortalized and that allow us to follow in his footsteps during his fabulous but «tormented» stay in Arles...

From June 28 to October 2, 2010 (except holidays) : every Tuesday at 5:00 PM

From October 25 to October 31, 2010 (except holidays) : every Tuesday at 3.00 PM

Prices : Regular price 6€ - Reduced price* 3€

Regular price : 6€ - Reduced price* : 3€

*children ages 12 to 18, students, families with three or more children, teachers, disabled

Les visites guidées du Musée départemental de l'Arles antique

Visites guidées des collections permanentes :

Toute l'année : tous les dimanches à 15h

Juillet, août, septembre et vacances scolaires de Toussaint : tous les jours à 15h

(visite comprise dans le prix d'entrée)

Visites guidées de l'exposition temporaire :

«César, le Rhône pour mémoire», jusqu'au 19 septembre.

Tous les jours à 16h30 sauf mardi et dimanche (3€ par personne en plus du billet) dans la limite des places disponibles





www.arlestourisme.com

Office municipal de tourisme d'Arles

Accueil du public :

Boulevard des Lices - 13200 Arles

Tel : + 33(0)4 90 18 41 20 - Fax : +33(4)90 18 41 29

- du 02/01/2010 au 31/03/2010
& du 27/09/2010 au 31/12/2010
9h - 16h45 du lundi au samedi
10h - 13h dimanche et jours fériés

Standard téléphonique : 9h - 13h /14h -16h45

- du 01/04/2010 au 26/09/2010
9h - 18h45 du lundi au dimanche

Standard téléphonique : 9h - 13h /14h -18h45

Accueil point information de la gare

Avenue Paulin Talabot - 13200 Arles

- du 01/04/2010 au 26/09/2010
9h - 13h30 /14h30 -17h du lundi au vendredi
Fermé les samedi, dimanche et jours fériés

Bureau Accueil de Salin de Giraud

Du 01/04/2010 au 26/09/2010

9h30 - 12h30 /15h - 19h tous les jours

